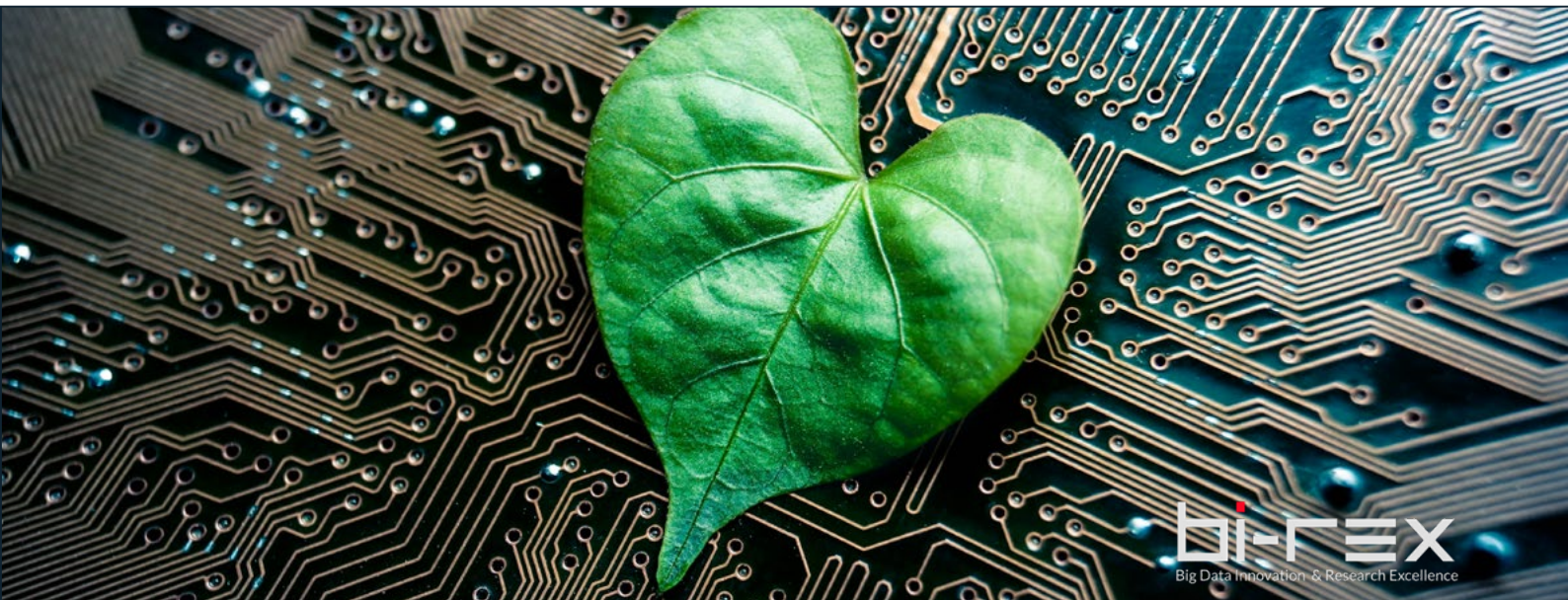


# Executive Program

## Revamping Digitale e Digital Twin

COME REALIZZARE UN "ECOSISTEMA DIGITALE", NUOVI SERVIZI E MODELLI DI BUSINESS



**bi-rex**  
Big Data Innovation & Research Excellence



### PRESENTAZIONE

In un contesto incerto occorrono nuove soluzioni innovative per aumentare la competitività delle imprese. Lo sviluppo graduale di un piano di innovazione applicabile a tutte le aziende, ha come scopo l'integrazione e interconnessione di organizzazioni, sistemi e tecnologie sia di ultima generazione che meno recenti. Con il Revamping Digitale è possibile digitalizzare e interconnettere i processi industriali, attraverso i tre pilastri: connessione, controllo delle performance, miglioramento, consentendo di verificare in tempo reale i KPI anche a distanza e di mappare contemporaneamente più asset di un ecosistema. In questo scenario si colloca il Digital Twin il cui valore aggiunto è quello di creare una interazione tra un oggetto o processo reale con un modello virtuale (gemello digitale), sviluppando concetti di intelligenza artificiale (AI). Il gemello digitale supporta l'operatore attraverso la documentazione digitale e il gestionale aziendale (ERP) e rappresenta oggi la migliore risposta tecnologica per il miglioramento dei servizi di: Post-Vendita, Customer Support, Manutenzione, oltre a sviluppare nuovi modelli di business e servizi. L'interazione con le tecnologie della linea pilota di BI-REX consentiranno ai partecipanti una reale user experience di innovazione digitale.

### DESTINATARI DEL CORSO

Imprenditori, Ceo, Industrial Manager, Innovation Manager, Plant Manager, R&D, HSE, Project Manager.

### OBIETTIVI

Attraverso questo percorso formativo i partecipanti apprenderanno come:

- mappare i processi aziendali del valore e le esigenze dei clienti
- analizzare le organizzazioni, misurare competenze e maturità digitale, mappare gli asset (Assessment Digitale)
- incrementare la cultura del miglioramento continuo, la base del processo di innovazione
- sviluppare un piano di fattibilità del revamping digitale e di integrazione nell'ecosistema aziendale
- comprendere i vantaggi del Digital Twin e delle realtà estese (XR) a supporto della progettazione/design e del training
- disegnare una nuova strategia aziendale attraverso l'introduzione e l'utilizzo del Digital Twin
- usare il gemello digitale come interfaccia per accedere ai componenti di Industria 4.0 e supportare il ciclo di vita del prodotto
- realizzare nuovi servizi e modelli di business: manutenzione/riparazione, attività post-vendita e marketing
- sperimentare le tecnologie immersive attraverso la user experience (Ux)
- progettare nuove soluzioni e modelli di scalabilità digitale all'interno delle imprese
- creare un proprio progetto pilota analizzando i requisiti aziendali

## DOCENTI

**Claudio Zanelli:** Industrial e Innovation Manager di Faentia Academy, una ventennale esperienza di direzione aziendale in contesti industriali italiani ed internazionali. Esperto di organizzazioni, cultura e tecniche di miglioramento continuo Lean/Kaizen/WCM, Innovazione, Digital IIoT e Industria 4.0.

**Emanuele Borasio:** Dopo una esperienza accademica presso l'Ateneo ferrarese, è CTO di Faentia Digital e CEO di weAR, e lavora su temi di computer vision e machine learning dal 2004. Grande appassionato di wearable device, è attualmente focalizzato con il suo team nell'introduzione di gemelli digitali (Digital Twins) a supporto di una facile e veloce digitalizzazione delle imprese

# Programma

## Titolo del corso:

### Revamping Digitale e Digital Twin

COME REALIZZARE UN "ECOSISTEMA DIGITALE", NUOVI SERVIZI E MODELLI DI BUSINESS



#### DURATA:

3 giornate da 8 ore con orario  
9:00-13:00 / 14:00 – 18:00



#### GIORNATE DI LEZIONE:

23 Settembre 2021  
30 Settembre 2021  
7 Ottobre 2021

## ORGANIZZAZIONE:

Il corso si terrà in presenza presso la sede di BI-REX in via Paolo Nanni Costa 20 a Bologna; la nostra sede dispone di aula di formazione, spazi di co-working e Linea Pilota che consentono un distanziamento personale nel pieno rispetto delle linee guida covid 19 nonché di procedure interne per una gestione ottimale della sicurezza. Il corso ha una durata di 24 ore che saranno suddivise in 3 giornate da 8 ore se erogate in presenza.

## GIORNATA 1



### OBIETTIVI

Disegnare l'attuale modello aziendale, analizzare vincoli e opportunità per sviluppare il nuovo modello di trasformazione digitale, implementando la cultura del miglioramento continuo come base per rendere sostenibile un processo di Innovazione.

### CONTENUTI

#### Analisi del modello aziendale e Assessment digitale

- Innovazione, tipologie, forme e modelli
- Analisi dei vincoli e delle opportunità del processo di costruzione del valore
- Assessment digitale, analisi delle organizzazioni e del grado di maturità digitale e tecnologico aziendale
- Mappatura delle organizzazioni, dei processi presenti e degli asset

#### Miglioramento continuo e roadmap dell'innovazione digitale

- Miglioramento continuo, la base sulla quale costruire l'evoluzione o Come creare un nuovo mindset e una cultura sostenibile
- La roadmap dell'innovazione digitale
- Sviluppare il piano di fattibilità del revamping digitale

#### Casi aziendali, esempi di sviluppo industriale e nel mondo dei servizi

## GIORNATA 2



### OBIETTIVI

Introduzione del gemello digitale e delle realtà estese a supporto di una migliore progettazione/design del prodotto, del training del personale e trasferimento di conoscenze, aiuto durante i processi di manutenzione/riparazione, attività post-vendita e marketing.

### CONTENUTI

#### All Digital Twin [DT] e le realtà estese [XR]

- Introduzione al gemello digitale – Digital Twin
- Introduzione alle XR, e dispositivi atti a supportarle
- Fattori limitanti e di spinta all'adozione del DT

#### Come il Digital Twin è utile alle necessità delle aziende

- Come il DT entra nella catena del valore aziendale
- Obiettivi, vantaggi, Kpi
- Sviluppo di una strategia di successo relativamente all'introduzione del DT
- Casi o testimonianze aziendali
- Parte applicativa su Linea pilota BI-REX

## GIORNATA 3



### OBIETTIVI

Scopo di questa giornata è illustrare in che modo il DT e le XR stanno trasformando i mercati industriali insieme agli altri componenti di Industria 4.0 / 4IR. Il modulo è centrato sull'analisi dei propri requisiti per la creazione di un proprio progetto pilota.

### CONTENUTI

#### Fattori di Business

- Il DT nella manifattura
- Il DT nell'assistenza o Il DT nelle vendite
- Il DT nella formazione o Il DT nel marketing

#### Le best practice e la scelta della migliore soluzione per le proprie attività

- Le sfide e le problematiche
- La creazione di un progetto pilota personalizzato o Il monitoraggio delle attività
- Le analisi dei benefici
- Le analisi dei costi
- La scalabilità all'interno dell'azienda

#### Casi o testimonianze aziendali

#### Parte applicativa su Linea pilota BI-REX

**CLICCA QUI** PER ISCRIVERTI O COMPILA LA SEGUENTE SCHEDA E INVIALA SCANSIONATA A:  
**massimo.pulvirenti@bi-rex.it**

## DATI DI ISCRIZIONE DEL PARTECIPANTE

Cognome e nome .....

Telefono ..... Cell. .... e-mail .....

Titolo di studio .....

Ruolo ricoperto all'interno dell'azienda .....

## AZIENDA DI APPARTENENZA (IN CASO DI PARTECIPAZIONE A TITOLO AZIENDALE)

Ragione sociale ..... Partita I.V.A. ....

Attività dell'azienda .....

Indirizzo ..... Cap ..... Comune ..... Prov .....

N. dipendenti ..... Tel. .... Fax ..... E-mail .....

## DATI PER LA FATTURAZIONE

Referente Amministrazione ..... Tel. .... E-mail .....

Intestazione e indirizzo .....

Partita I.V.A./ C.F. .... Codice SDI ..... PEC .....

## QUOTA DI PARTECIPAZIONE (BARRARE LA SCELTA)

- ☐ Prezzo listino: 900 € + IVA  
☐ Prezzo consorziati e partner Bi-Rex, PMI: 750 € + IVA - Sconto 10% a partire dal 2° iscritto  
☐ Offerta early bird -30% (iscrizione entro 15/09/2021): 600 € + IVA a persona

BI-REX ha attivato un servizio a supporto dell'ottenimento di un voucher formativo attraverso i principali fondi interprofessionali, a copertura del costo d'iscrizione

## MODALITÀ DI ISCRIZIONE

L'iscrizione dovrà avvenire entro il 5° giorno lavorativo antecedente l'inizio del corso. L'iniziativa verrà realizzata al raggiungimento del numero minimo di 8 iscritti. In caso di mancato raggiungimento di tale numero, BI-REX si riserva la facoltà di disdire il corso, comunicandolo all'indirizzo del partecipante entro 2 giorni dalla data di inizio prevista. In tal caso, al partecipante /Azienda che ha già provveduto al pagamento della quota di iscrizione verrà offerta la possibilità di partecipare ad un altro corso o verrà restituita la quota di iscrizione.

## CONDIZIONI DI PAGAMENTO

La quota di iscrizione deve essere versata **al momento della conferma del corso**. Il pagamento deve essere effettuato mediante bonifico Bancario intestato a BI-REX codice IBAN: IT41 V030 6902 4781 0000 0017 142 presso Intesa Sanpaolo – Filiale 68109 - BOLOGNA SEDE. BI-REX provvederà all'invio della fattura, via email, al ricevimento della quota di iscrizione.

## DISDETTA DELLA PARTECIPAZIONE

Qualsiasi rinuncia deve pervenire, in forma scritta, entro 4 giorni lavorativi dall'inizio del corso. In caso di rinuncia pervenuta dopo tale termine o di mancata presenza del partecipante ad inizio corso o di ritiro durante lo stesso BI-REX è autorizzato a trattenere l'intera quota se già versata. La presente scheda dovrà essere inviata a BI-REX via email all'attenzione del responsabile dei servizi di formazione e consulenza, Massimo Pulvirenti (massimo.pulvirenti@bi-rex.it). Per chiarimenti è possibile contattare BI-REX allo 051 0923251.

I dati raccolti saranno trattati ai sensi del regolamento europeo sulla protezione dei dati (Reg. UE 2016/679). Si fornisce il consenso al trattamento dei propri dati personali in riferimento all'informativa ricevuta.

☐ SI ☐ NO

DATA ..... TIMBRO E FIRMA .....