

I FONDAMENTALI:

Strumenti indispensabili per gestire in modo Manageriale l'Azienda

Bologna, giovedì 3 ottobre 2019

STRUMENTO

per il **Sabatini Coletti**, Dizionario di Italiano:

- Arnese, apparecchio, dispositivo con cui si eseguono determinate operazioni nell'ambito di un'arte, di un mestiere, di una tecnica
- Ogni corpo vibrante creato per produrre suoni musicali
- Mezzo, espediente atto a conseguire uno scopo preciso
- Atto pubblico che viene redatto da un notaio

"La capacità di **scegliere**, oppure di **costruire**, gli **strumenti necessari** per far funzionare bene un'azienda è una **dote imprescindibile** di chi ha l'onere di governarla"

MANAGER

per il **Sabatini Coletti**, Dizionario di Italiano:

- Persona che coordina un'azienda o un suo settore avendo spesso anche mansioni di direzione e organizzazione nei confronti dell'attività di altri e potere decisionale nella conduzione dell'impresa
- Chi si occupa degli interessi di un cantante, di un attore, di un atleta ecc.
- Programma che serve a gestire un certo tipo di risorse o di documenti

"Quando delle **persone** devono **lavorare assieme** occorre che ci sia qualcuno, un **manager**, che si assume l'onere di **coordinare**, in modo **ordinato**, il loro lavoro"

AZIENDA

per il **Sabatini Coletti**, Dizionario di Italiano:

- Insieme di capitale e forza lavoro, finalizzato alla produzione di beni o servizi e alla realizzazione di un profitto
- Organismo pubblico, dotato di autonomia amministrativa, di cui lo Stato o il Comune si serve per la gestione di servizi

"Mettendo assieme: **danaro, persone, attrezzature**, coordinate in modo **ordinato** da un **manager**, si producono: **beni, servizi** e un **utile**, positivo o negativo"

Ma è poi così **semplice** ?

Basta mettere assieme questi **ingredienti** e la torta è fatta ?

Se così fosse chiunque potrebbe realizzare la propria azienda e generare, in modo automatico, **un profitto**

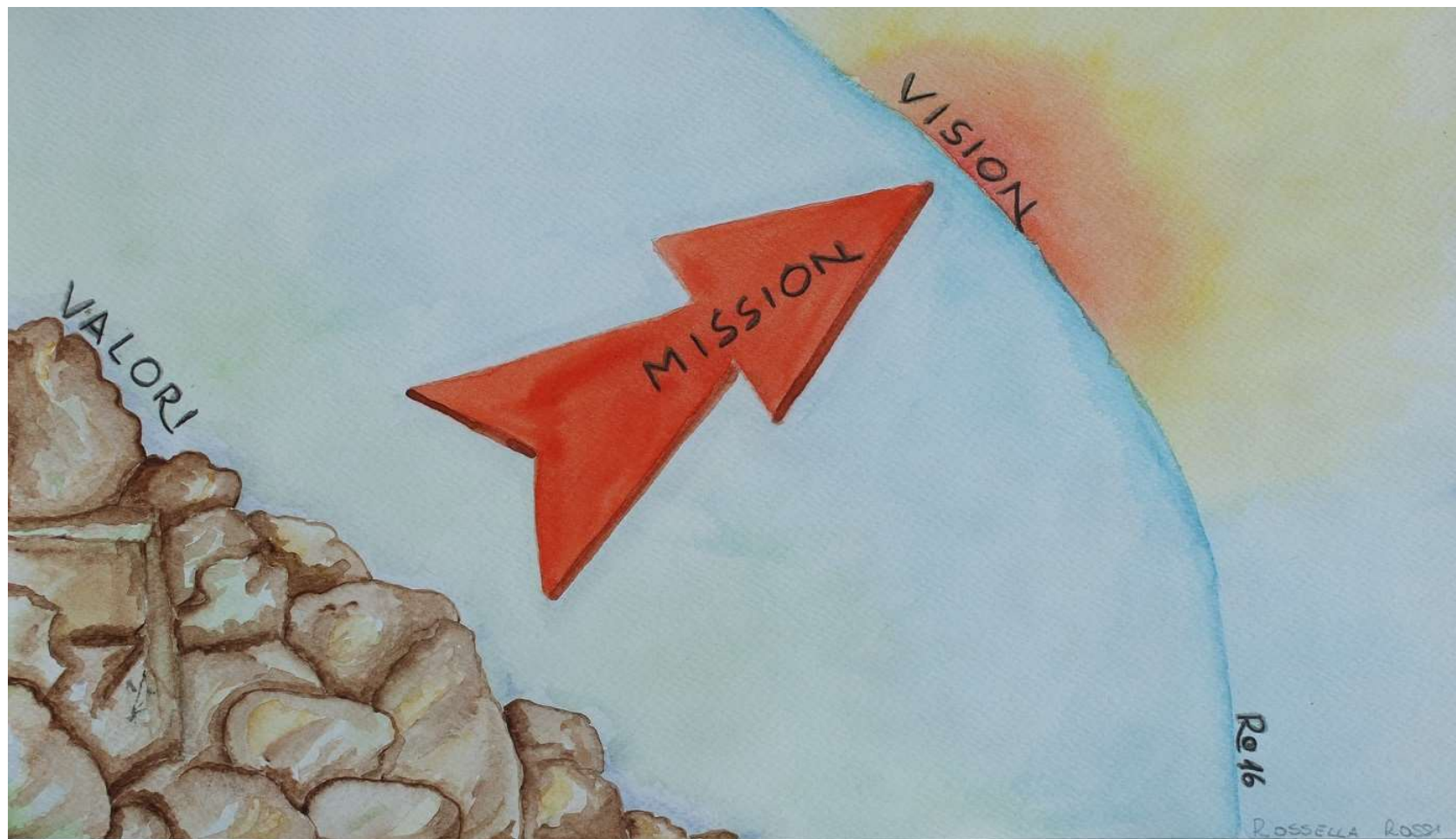
Facciamo assieme alcune riflessioni sugli elementi visti fino a questo momento:

- che cos'è un'**azienda** ?
- come si relaziona con il **mondo** ?
- cosa serve perché **funzioni bene** ?

In tanti anni di lavoro ho visto che ci sono **due famiglie** di elementi che devono essere presenti in azienda perché questa funzioni e produca un reddito per chi la gestisce:

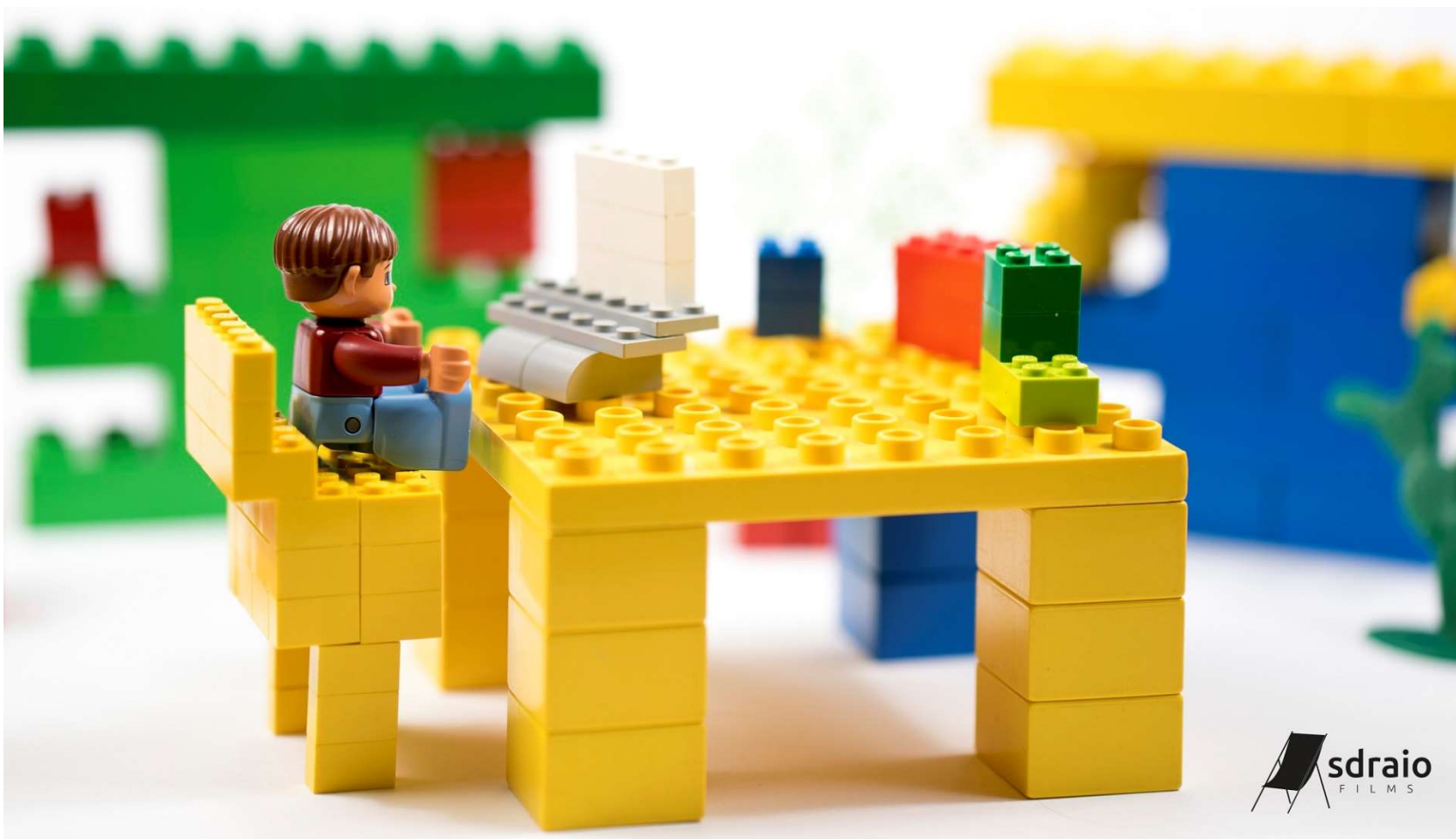
- elementi **strutturali**
- elementi **relazionali**

1) **elementi strutturali**
(hard) indispensabili
per ogni azienda



- la **Mission** aziendale
cioè l'obiettivo che persegue l'azienda
- la **Vision** aziendale
il contesto all'interno del quale l'azienda opera
- i **Valori** dell'azienda
cosa ci distingue dai nostri competitor
- la **Strategia** da seguire
per realizzare la Mission aziendale
- gli **Strumenti** da utilizzare
per mettere in pratica il progetto dell'azienda

2) **elementi relazionali** (*soft*) indispensabili per ogni azienda



- le **Persone** non sono mattoncini della **LEGO**
purtroppo molte aziende pensano che le persone siano degli "elementi intercambiabili" all'interno del processo produttivo
- la **Motivazione** personale
occorre avere molto chiara la ragione per la quale tutte le mattine ci si reca al lavoro
- il **Senso di appartenenza** all'azienda
sentirsi parte di qualcosa di importante, di più grande di noi è, come diceva Maslow, un bisogno essenziale dell'uomo

- la **Comunicazione** intra-aziendale

le persone parlano tra di loro, ma quanti fraintendimenti, quante incomprensioni. Questa è una costante di moltissime aziende

- la **Delega** ai propri collaboratori

molte persone pensano di delegare, in realtà assegnano solo dei compiti alle persone

- il **Lavoro in Team** all'interno dell'azienda

se si vogliono fare grandi cose occorre imparare a lavorare in squadra. "Chi fa da se fa per tre" è profondamente sbagliato



Quello che purtroppo spesso manca alla classe imprenditoriale delle PMI italiane è una **vera cultura d'impresa indirizzata al raggiungimento dell'obiettivo**

La poca attenzione a questi aspetti all'interno delle PMI italiane è fondamentalmente **un problema di tipo CULTURALE**



Ha costruito un **metodo di verifica e controllo dell'organizzazione** che aiuta l'imprenditore a **migliorare la gestione aziendale**

UMIQ (Unindustria Metodo Innovazione e Qualità) considera l'azienda come **un unico sistema integrato**, la analizza prendendo in esame le **sette aree** in cui, secondo questo modello, l'azienda è composta

Le **sette** aree tematiche del metodo **UMIQ** sono:

- 1) Governance e strategia
- 2) Gestione dell'informazione
- 3) Gestione economico-finanziaria
- 4) Gestione risorse umane
- 5) Gestione delle operations
- 6) Gestione portafoglio prodotti
- 7) Gestione mercato e vendite



UMIQ_{plus}

Una nuova prospettiva
per lo sviluppo industriale
delle imprese

 **CONFINDUSTRIA EMILIA**
AREA CENTRO: le imprese di Bologna, Ferrara e Modena



Per chi desidera ricevere maggiori informazioni

Gianluca Sardelli

Via Traversara, 20
48012 Bagnacavallo (RA)
tel. 0545-926004
cell. 335-5328248
info@studiosardelli.it
www.studiosardelli.it



Consulente di Management

**Comunicazione, Organizzazione,
Sviluppo Risorse Umane**